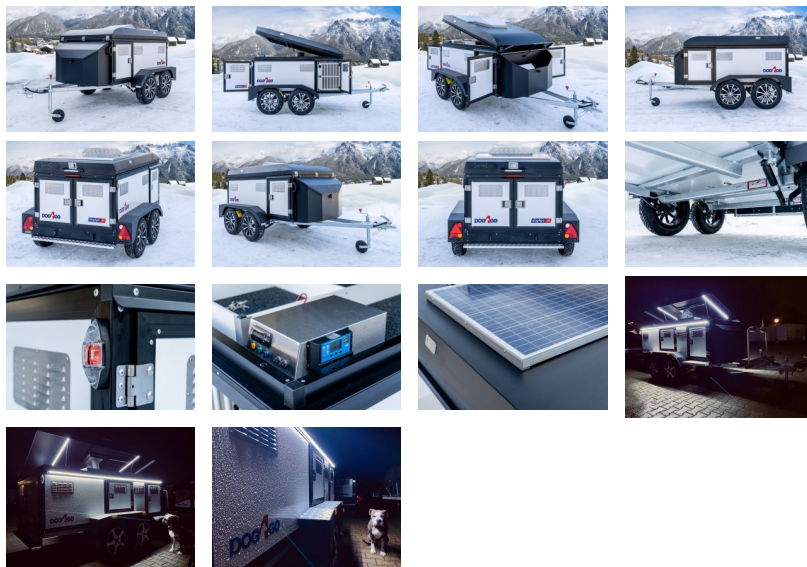


DOG4GO



zzgl. Fahrzeugbrief / DEKRA - Abnahme
219€

Alle Preise inkl. MwSt.

**Abbildungen müssen nicht der Standard-
Ausstattung entsprechen, technische
Änderungen (z.B. Reifengrößen)
vorbehalten.**

Anhängertyp: Dog4Go Sport PLUS

Gesamtgewicht: 500kg

Nutzlast: 175kg

Innenmaße: L: 125cm, B: 128cm, H: 77cm

Boden: Holzunterlagen entnehmbar

Rahmen: massives feuerverzinktes
Rahmenprofil

Fahrwerk: Stoßdämpferfahrwerk

Elektrik: Solaranlage mit Batterie,
Überwachungsstation mit USB-Anschluß und
Ladegerät

Reifen: 14-Zoll-Leichtmetallfelgen

Achsenhersteller: AL-KO oder KNOTT

Anzahl der Achsen: 2

Gebremste Achse: Nein

Stützrad serienmäßig: Ja

Aufbau: Aluminiumrahmen, eloxiert, schwarz

Stoßstange: Aluminium

Farbe: weiß

Schutzbleche: Aluminium

Belüftung: Ventilator

Lufteinlässe: rostbeständige

Türen: mit Gasdruckdämpfer & Außentüren
feststellbar bei 20°

Beleuchtung: LED-Innenbeleuchtung,
Heckleuchten / Rückleuchte LED

3. Bremsleuchte: Serie

Staubox: Auf V - Deichsel abschließbar

Dach: Zu öffnendes (Kofferraum)

Hundebox: mit Interne Abflusslöcher

Rangiergriff: vorne rechts und links

Wasser: Wassertank mit Pumpe

NETTO: 6385.71 €

BRUTTO: 7599.00 €