



zzgl. Fz-Brief/ COC-Bescheinigung 39,00 €

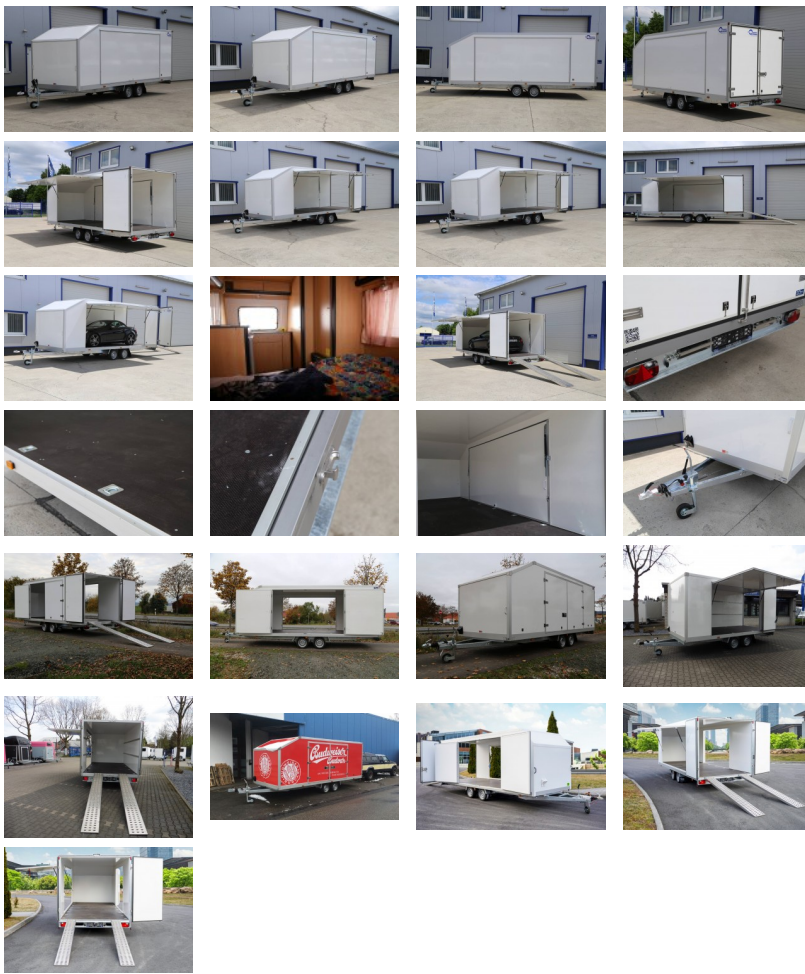
Alle Preise inkl. MwSt

Abbildungen müssen nicht der Standard-Ausstattung entsprechen, technische Änderungen (z.B. Reifengrößen) vorbehalten.





Anhängertyp: Speedway I Fahrzeugtransporter
Gesamtgewicht: 3500kg
Nutzlast: 2050kg
Innenmaße: L: 600cm, B: 220cm, H: 200cm
Außenmaße: L: 761cm, B: 227cm, H: 271cm
Boden: Multiplex-Holzboden
Verzurrpunkte: im Ladeboden versenkt
Bordwände: Sandwich
Rahmen: Stahl geschweißt, Tauchbad feuerverzinkt
Elektrik: 13-polig, 12V
Reifen: 195/50R13C
Achsenhersteller: AL-KO oder KNOTT
Anzahl der Achsen: 2
Gebremste Achse: Ja
Stützrad serienmäßig: Ja / Automatikstützrad
Auffahrschienen: Alu-Auffahrschienen 300 cm lang
Flügeltüren hinten: Ja, abschließbar
Seitenklappfeld: Je Seite 1 Seitenklappfeld ca. 400 cm breit mit Gasdruckfedersystem und Zusatzsicherung, abschließbar
Stoßdämpferfahrwerk: Ja, + 100 km/h Zulassung





NETTO: 14571.43 €
BRUTTO: 17340.00 €

Alle Preise gültig nur auf vorrätige Ware. Bei Nachbestellung fallen Transportkosten an.



ZUSATZAUSSTATTUNG

1.		Diebstahlsicherung	netto: 25.21 €	brutto: 30.00 €
2.		Zurrgurt Stück	netto: 33.61 €	brutto: 40.00 €
3.		Reserverad	netto: 105.04 €	brutto: 125.00 €
4.		Alu-Felgen 13 (Aufpreis für ganzen Satz - 4 Stück)	netto: 294.12 €	brutto: 350.00 €

5.		Reserverad Alu	netto: 197.48 €	brutto: 235.00 €
6.		Antischlingerkupplung ALKO oder Winterhoff bis 3500 kg GG	netto: 436.97 €	brutto: 520.00 €
7.		Klapp-Kurbelstützen	netto: 260.50 €	brutto: 310.00 €
8.		NUR BEI UNS !!! Garantieverlängerung um 12 Monate	netto: 163.87 €	brutto: 195.00 €