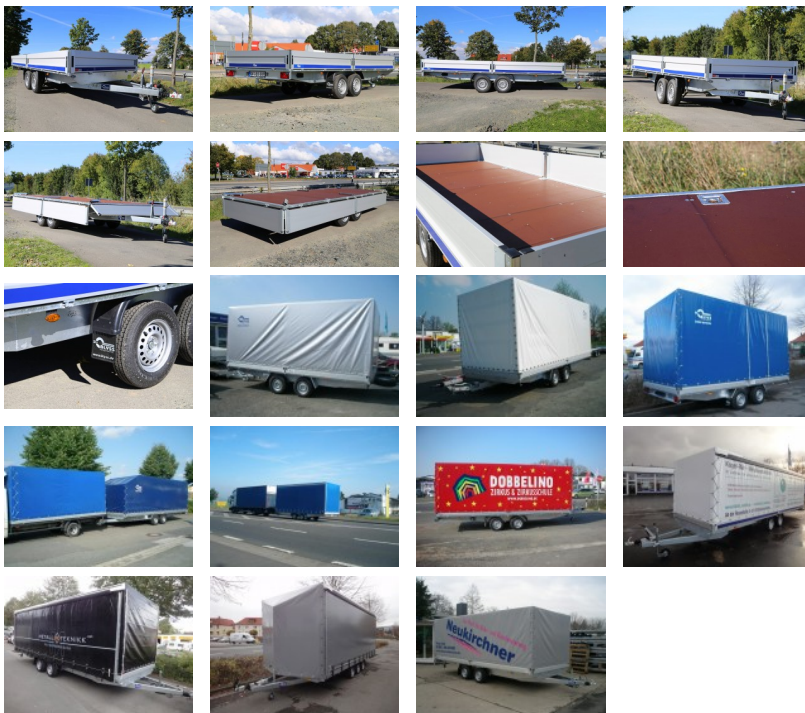




zzgl. Fz-Brief / COC 39,00 €
 Alle Preise inkl. Mehrwertsteuer.

Abbildungen müssen nicht der Standard-Ausstattung entsprechen, technische Änderungen (z.B. Reifengrößen) vorbehalten.







Anhängertyp: C3551B
Gesamtgewicht: 3500kg
Nutzlast: 2610kg
Innenmaße: L: 510cm, B: 248cm, H: 40cm
Boden: Multiplex-Holzbooden
Ladehöhe: ca. 76cm
Verzurrpunkte: je Seite 5
Bordwände: Aluminium
Rahmen: Stahl geschweißt, Tauchbad feuerverzinkt
Elektrik: 13-Polig, 12V
Reifen: 185R14C
Achsenhersteller: AL-KO oder KNOTT
Anzahl der Achsen: 2
Gebremste Achse: Ja
Stützrad serienmäßig: Ja
Kugelkupplung: Ja
Gummifederachsen: Ja
Unterlegkeile: Ja



NETTO: 6701.68 €
BRUTTO: 7975.00 €

Alle Preise gültig nur auf vorrätige Ware. Bei Nachbestellung fallen Transportkosten an.

ZUSATZAUSSTATTUNG

1.		Diebstahlsicherung	netto: 29.41 €	brutto: 35.00 €
2.		Zurrgurt	netto: 21.01 €	brutto: 25.00 €
3.		Reserverad 185R14C	netto: 109.24 €	brutto: 130.00 €
4.			netto: 235.29 €	brutto: 280.00 €
5.		Klapp-Kurbelstützen	netto: 260.50 €	brutto: 310.00 €
6.		zusätzliche Verzurrösen je Stück	netto: 50.42 €	brutto: 60.00 €
7.		Zugöse DIN 40	netto: 159.66 €	brutto: 190.00 €
8.		Höhenverstellbare Zugdeichsel	netto: 2109.24 €	brutto: 2510.00 €

9.		3. Achse	netto: 361.34 €	brutto: 430.00 €
10.		Plane mit Spriegel h=200 cm	netto: 1222.69 €	brutto: 1455.00 €
11.		Plane mit Spriegel h=220 cm	netto: 1344.54 €	brutto: 1600.00 €
12.		Plane mit Spriegel h=250 cm	netto: 1533.61 €	brutto: 1825.00 €
13.		Aerodynamische Plane vorne	netto: 197.48 €	brutto: 235.00 €
14.		Mittelrunge entnehmbar	netto: 201.68 €	brutto: 240.00 €
15.		Schiebegardine System Profi	netto: 1231.09 €	brutto: 1465.00 €
16.		Planen-Zollverschluss	netto: 142.86 €	brutto: 170.00 €
17.		Springrollo	netto: 361.34 €	brutto: 430.00 €
18.		Schiebedach ähnlich Edscha		
19.		NUR BEI UNS !!! Garantieverlängerung um 12 Monate	netto: 189.08 €	brutto: 225.00 €