

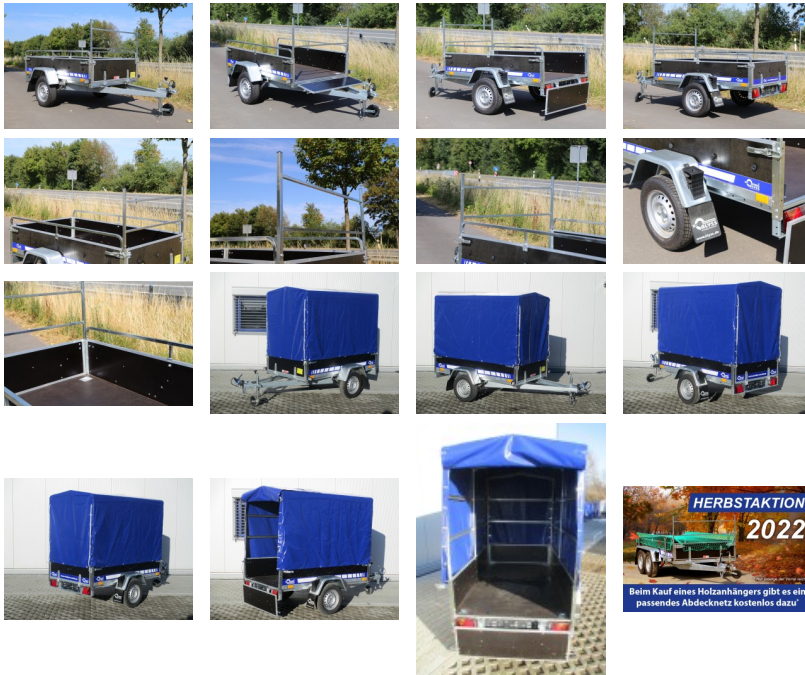


Ein sehr kompakter mit Holz verarbeiteter Anhänger in Top-Qualität

Eine **100 kmh-Zulassung** ist nur bei einem Mindestleergewicht des Zugfahrzeuges von **2500 kg** möglich!

Preise inkl. MwSt.
zzgl. Fz-Brief 39,00 €

Abbildungen müssen nicht der Standard-Ausstattung entsprechen, technische Änderungen (z.B. Reifengrößen) vorbehalten.





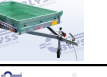



Anhängertyp: B750D
Gesamtgewicht: 750kg
Nutzlast: 555kg
Innenmaße: L: 207cm, B: 118cm, H: 37cm
Boden: Multiplex-Holzbohlen inkl.
 Anbindepunkten seitlich
Stoßdämpferfahrwerk: Ja
H-Gestell: Ja
Reling: seitlich
Bordwände: Holz
Rahmen: Stahl geschweißt, Tauchbad feuerverzinkt
Elektrik: 13-polig, 12V
Reifen: 13 Zoll
Achsenhersteller: AL-KO oder KNOTT
Anzahl der Achsen: 1
Gebremste Achse: Nein
Stützrad serienmäßig: Ja

NETTO: 903.36 €
BRUTTO: 1075.00 €



ZUSATZAUSSTATTUNG

1.		Adapter / E-Satz von 13 auf 7 polig	netto: 12.61 €	brutto: 15.00 €
2.		Diebstahlsicherung	netto: 25.21 €	brutto: 30.00 €
3.		Schiebestützen	netto: 75.63 €	brutto: 90.00 €
4.		Alu Auffahrschiene 2000x200mm / (400KG Traglast pro Paar)	netto: 83.19 €	brutto: 99.00 €
5.		Motorradwippe mit Gummifüßen Blyss rot	netto: 88.24 €	brutto: 105.00 €
6.		Zurrgurt	netto: 10.92 €	brutto: 13.00 €
7.		Zurrgurt 4er Set	netto: 32.77 €	brutto: 39.00 €

8.		Staubbox 23 Liter, Außenmaße:L 550 x B 250 x H 280mm auf der Deichsel montiert	netto: 71.43 €	brutto: 85.00 €
9.		Reserverad ohne Halterung	netto: 88.24 €	brutto: 105.00 €
10.		Abdecknetz	netto: 25.21 €	brutto: 30.00 €
11.		Plane mit Spriegel h=160 cm	netto: 277.31 €	brutto: 330.00 €
12.		Montage der Hochplane	netto: 58.82 €	brutto: 70.00 €
13.		NUR BEI UNS !!! Garantieverlängerung um 12 Monate	netto: 33.61 €	brutto: 40.00 €