

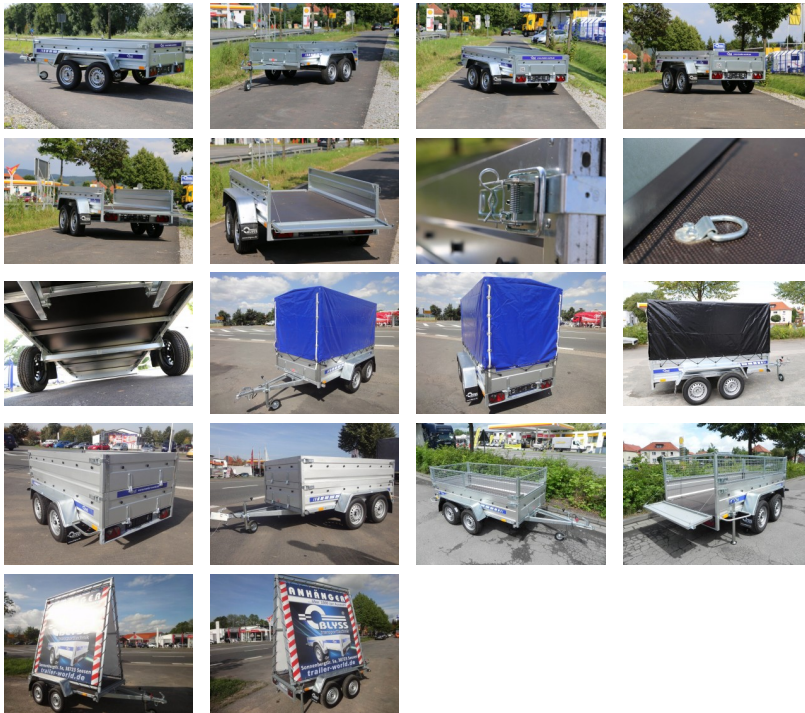


**Der kompakte Anhänger für den Universalgebrauch
zzgl. Fz-Brief 39,00 €**

Eine **100 kmh-Zulassung** ist nur bei einem Mindestleergewicht des Zugfahrzeuges von **2500 kg** möglich!

Preise inkl. MwSt.

Abbildungen müssen nicht der Standard-Ausstattung entsprechen, technische Änderungen (z.B. Reifengrößen) vorbehalten.



Anhängertyp: BL752413T
Gesamtgewicht: 750kg
Nutzlast: 516kg
Innenmaße: L: 243cm, B: 133cm, H: 39cm
Außenmaße: L: 364cm, B: 185cm, H: 91cm
Boden: Multiplex-Holzboden
Ladehöhe: 52 cm
Verzurrpunkte: 4
Bordwände: Stahl
Rahmen: Stahlrahmen Tauchbad verzinkt
Elektrik: 7-Polig, 12V
Reifen: 165/70 R13
Achsenhersteller: AL-KO oder KNOTT
Anzahl der Achsen: 2
Gebremste Achse: Nein

NETTO: 1134.45 €
BRUTTO: 1349.99 €

ZUSATZAUSSTATTUNG

1.		Stützrad	netto: 25.21 €	brutto: 30.00 €
2.		Adapter / E-Satz von 13 auf 7 polig	netto: 12.61 €	brutto: 15.00 €
3.		Diebstahlsicherung	netto: 25.21 €	brutto: 30.00 €
4.		Radkeil inkl. Halterung	netto: 5.88 €	brutto: 7.00 €
5.		Schiebestützen	netto: 75.63 €	brutto: 90.00 €
6.		Alu Auffahrschiene 2000x200mm / (400KG Traglast pro Paar)	netto: 83.19 €	brutto: 99.00 €
7.		Motorradstandschiene mit Bügel	netto: 88.24 €	brutto: 105.00 €

8.		Motorradwippe mit Gummifüßen Blyss rot	netto: 88.24 €	brutto: 105.00 €
9.		Zurrgurt	netto: 10.92 €	brutto: 13.00 €
10.		Zurrgurt 4er Set	netto: 32.77 €	brutto: 39.00 €
11.		Staubbox 23 Liter, Außenmaße:L 550 x B 250 x H 280mm auf der Deichsel montiert	netto: 71.43 €	brutto: 85.00 €
12.		Reserverad ohne Halterung	netto: 88.24 €	brutto: 105.00 €
13.		Abdecknetz	netto: 32.77 €	brutto: 39.00 €
14.		Flachplane BL	netto: 63.03 €	brutto: 75.00 €
15.		Laubgitteraufsatz	netto: 319.33 €	brutto: 380.00 €
16.		Bordwanderhöhung	netto: 319.33 €	brutto: 380.00 €
17.		Plane mit Spriegel h=150 cm	netto: 348.74 €	brutto: 415.00 €
18.		Montage der Hochplane	netto: 58.82 €	brutto: 70.00 €
19.		NUR BEI UNS !!! Garantieverlängerung um 12 Monate	netto: 58.82 €	brutto: 70.00 €